

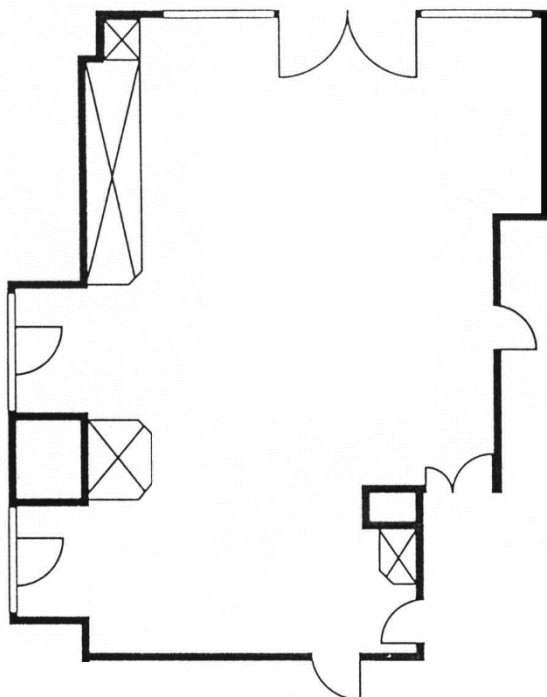
Salon Rudolph L. Reiter

Größe:

Länge: 12,40 m
Breite: 6,95 m
Höhe: 4,80 m
Fläche: 86,00 qm

Kapazität:

Stehempfang: 110 Personen
Stuhlreihen: 80 Personen
Bankett: 70 Personen
Parlamentarisch: 60 Personen
U-Form: 28 Personen



Der Salon „Rudolph L. Reiter“ befindet sich im 3. Obergeschoß und ist der größte Tagungsraum im Hause. Der Raum ist voll klimatisiert und hat durch seine Giebellage viel Höhe und Luft. Eine große Fensterfront, sowie mehrere Seitenfenster und Gauben machen den Raum angenehm hell. Wie alle unsere Tagungsräume, verfügt auch der Raum „Reiter“ über eine Anzahl von Fußbodensteckdosen, digitale und analoge Telefon- und Datenanschlüsse sowie W-Lan.

